

外径 4.8mm超小型ライトガイド内蔵カメラ (IMC-N3)

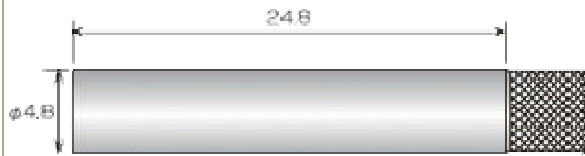
ライトガイドカメラ・IMC-N3 は、極小サイズで照明一体型、外径 4.8mm を実現

特長

撮像方向:直視・側視 ケーブル長:4m まで可能 挿入部構造:防滴



IMC-N3 外形寸法



特長・仕様	ライトガイドカメラ (IMC-N3)
カメラ外形寸法	4.8mm × 24.8mm
挿入部材質	ステンレス
照明方式	ライトガイド方式(高輝度 LED))
画角(レンズ)	対角 55° 水平 44° 垂直 33°
ピント範囲	5mm ~ (先端部にてピント調整可能)
挿入部構造	防 滴
信号方式	NTSC(カラー)
撮像素子	1/10 インチ CCD
有効画素数	510(H) × 492(V) 25 万画素
同期	内部同期
映像出力端子	BNC 端子
AGC	ON(MAX, + 15dB)
電子シャッター	オート(1/60 ~ 1/10000)
ホワイトバランス	オート(ATW)
その他機能	映像反転機能付
電源電圧	DC12V ± 10% AC100V ± 10%(付属 AC アダプタ)
使用温度範囲	-10 ~ +50
ケーブル長	1 ~ 4m まで対応可能(4.5mm)
ケーブル種類	ライナ-チューブ
オプション	側視アダプタ-

製造元: MHIソリューションテクノロジーズ(株)

