

工業用内視鏡

ファイバ스코ープ

- ・ 照明照度19,000Lx（ペンライト型従来品比6倍明るい）
- ・ 視野角27°
- ・ 挿入先端径φ5mm、φ6mm、φ8mm
（側視アダプタ取付時φ7.5mm～10mm）
- ・ 光源内蔵型

狭い空洞や奥深い中空スペース内部の検査・視察に最適な工業用内視鏡です。被写体からの距離は無限大から10mmまで焦点調整が可能、ケーブル部は防水タイプなので濡れても大丈夫です。インターロックタイプとフレキシブルタイプを用意、鮮明な画像を見る、撮る、記録する、データ活用することもできます。



主な用途

- 自動車** エンジン、トランスミッション、デファレンシャル、エアコンディショナ
- 産業機械** エンジン、トランスミッション、油圧系パイプ内
- ガス** 管内、指水、排気口内
- 航空・宇宙** タービンブレード、燃焼室内、ロケットエンジン

- 下水道** 水道管内、トイレのつまり、欠陥状態
- 石油・化学プラント** プロセス配管、配水管、圧力貯蔵タンク、熱交換機、ボイラー
- 船舶** ボイラー内、タービン内、ディーゼルエンジン

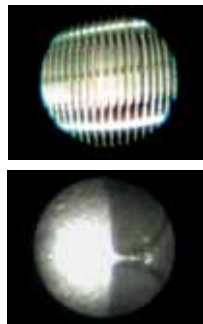
インターロックタイプ	フレキシブルタイプ
MSP1-1000Ⅲ MSP1-2000Ⅲ MSP1-3000Ⅲ MSG1-1350Ⅲ（ガラス製ファイバ） MSH1-1000Ⅲ （細径φ6mm プラスチックファイバ）	MSPS-1000Ⅲ MSPS-2000Ⅲ MSPS-3000Ⅲ MSGS-1350Ⅲ（ガラス製ファイバ） MSHS-1000Ⅲ （細径φ5mm プラスチックファイバ）
<p>任意の曲げ状態を保てます。</p>	<p>管の中などに柔らかく挿入できます。</p>

仕様

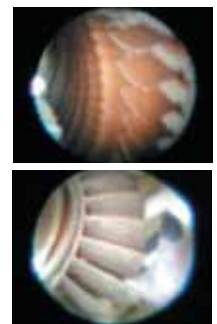
種類	タイプ	インターロックタイプ（任意の曲がった形状を保てます。）					フレキシブルタイプ（管の形状に沿って柔らかく挿入できます。）					
	ファイバ材質	プラスチック			ガラス	プラスチック	プラスチック			ガラス	プラスチック	
	型式	MSP1-1000Ⅲ	MSP1-2000Ⅲ	MSP1-3000Ⅲ	MSG1-1350Ⅲ	MSH1-1000Ⅲ	MSPS-1000Ⅲ	MSPS-2000Ⅲ	MSPS-3000Ⅲ	MSGS-1350Ⅲ	MSHS-1000Ⅲ	
ファイバ	画素数	3,500画素			10,000画素	7,400画素	3,500画素			10,000画素	7400画素	
	挿入先端径	φ8			φ8	φ6	φ8			φ8	φ5	
	素線径	35μm			—	15μm	35μm			—	15μm	
光源	ランプ	3.5V					0.7A	2.55W				
	電源	単2乾電池3本（2本）別売 【連続3時間点灯（アルカリ電池使用の場合）】										
光学系	視野	直視（オプションで側視）										
	視野角	27°										
	焦点距離	10mm～無限遠										
	防水性	対物部、コード部は防水。ただし1気圧～1.3気圧（1013～1317hPa）										
	使用温度	-20℃～+60℃										
コード	材質	SUS インターロック+PVC外被					SUS フレキ+PVC外被					
	最小曲げ半径	100mm以上					40mm以上					
	標準品有効長 （防水タイプケース付属）	1000mm	2000mm	3000mm	1350mm	1000mm	1000mm	2000mm	3000mm	1350mm	1000mm	
商品コード	A-1421	A-1422	A-1423	A-1424	A-1430	A-1425	A-1426	A-1427	A-1428	A-1429		
価格	¥59,000	¥80,000	¥100,000	¥100,000	オープンプライス	¥59,000	¥80,000	¥100,000	¥100,000	¥59,000		

使用例

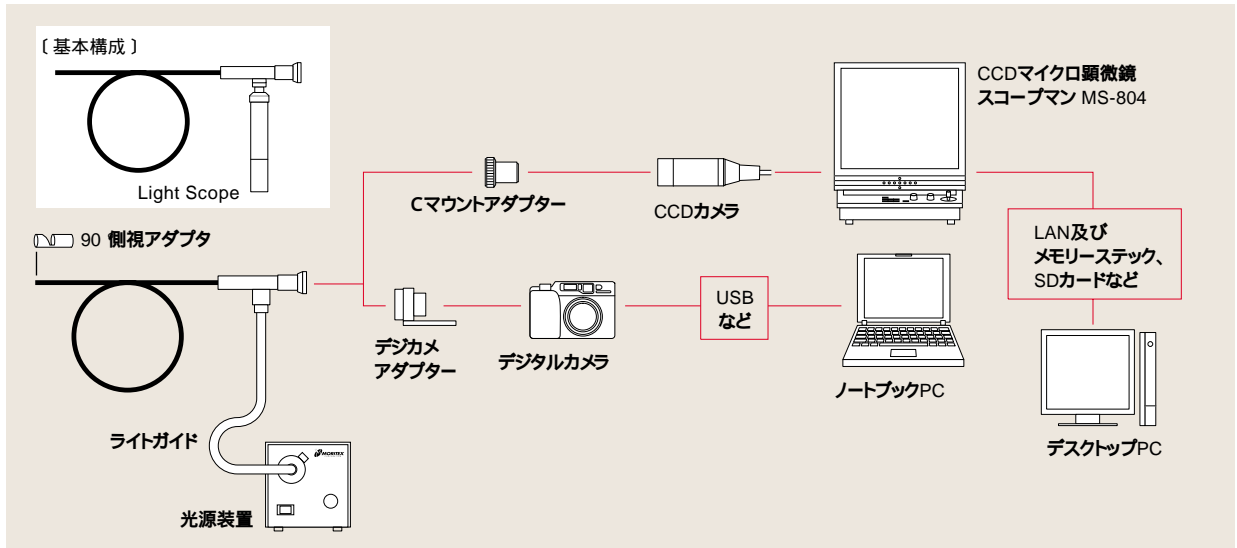
自動車エンジン内部の検査



ヘリコプターエンジン内の点検



システムフロー



標準セット



本体・ハードケース
スコープを保護し、持ち運びに便利です。



バッテリーハンドル・ランプ
電池別売

オプション



ライトガイド
光源装置からスコープに効率良く光を届けます。(フレキシブルタイプ)



90 側視アダプタ
管内等の壁側を見ることができます。



バルブ
3.5V 0.7A 2.55W



光源装置
小型軽量。高輝度安定照明です。



Cマウントアダプタ
CCDカメラを取り付けるアダプタです。カメラをライトスコープに取り付けて画像を見ることができます。

デジタルカメラ・アダプタ

客先や現場での撮影に最適な、デジカメに取り付けるアダプタをご用意。このアダプタを使用することで、多種多様のデジタルカメラに取り付けることができます。現場の多人数での画像確認、写真撮影、画像記録、パソコンでの画像ファイリング等、幅広い用途にご使用いただけます。



品名	商品コード	価格
MSPS-SA(90 側視アダプタ)	A-8644	¥14,000
ハロゲンバルブ(3.5V1個)	A-8691	オープンプライス
内視鏡ライトガイド	A-8682	¥17,000
光源装置(MHF-V501)	A-0412	¥30,000
Cマウントアダプタ(C-Mount Adaptor)	A-8643	¥69,000
MSHS-SA(細径用90 側視アダプタ)	A-8655	オープンプライス
デジタルカメラ・アダプタ(MDA-M1)	A-8653	¥29,800
デジタルカメラ・アダプタ(MDA-S1)	A-8654	¥29,800